

Euronit

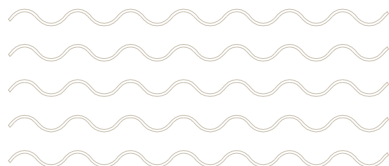


Minionda **Guía rápida de instalación**

v.1 - Septiembre - 2020







Introducción

Euronit fabrica placas y paneles de fibrocemento compuesto de cemento, agua y fibras naturales y sintéticas (PVA).

El fibrocemento es un material inocuo y de alto rendimiento. Incombustible, indeformable, inoxidable y transpirable, garantiza su durabilidad en los ambientes más adversos.

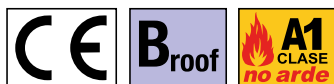
Las placas Minionda de Euronit son utilizadas con frecuencia como solución de tabiques pluviales o medianeras, cielos rasos o decoración en interiores y exteriores.

Alcance de esta guía

El presente documento recoge las recomendaciones de instalación de las placas Minionda de Euronit.

En caso de necesitar soporte técnico antes de iniciar la obra, o durante la misma, por favor contacte con la Oficina Técnica de Euronit.

Certificaciones



Geometría, dimensiones, pesos y acabados

GEOMETRÍA		
DIMENSIONES	PESO	COLORES
250 x 53,5 cm.	11 Kg.	Gris Cemento
152 x 53,5 cm.	6 Kg.	Gris Cemento
250 x 53,5 cm.	11 Kg.	Blanco
152 x 53,5 cm.	6 Kg.	Blanco
250 x 53,5 cm.	11 Kg.	Crema
250 x 53,5 cm.	11 Kg.	Rojo
122 x 105 cm.	13 Kg.	Negro

Recomendaciones de acopio y manipulación

Las placas se apilarán bajo cubierta, sobre suelo firme y nivelado. En aquellos casos en los que sea imposible se deberán cubrir los paquetes con fundas plásticas.

No se deben superar 4 paquetes de altura en el acopio. Siempre hay que intercalar rastreles de madera entre los paquetes para evitar dañar las placas.

La placa superior debe lastrarse para evitar riesgos en caso de fuertes vientos.

La descarga debe hacerse lo más cerca posible del lugar de empleo, impidiendo que las placas sean golpeadas.

Debido a su ligereza pueden ser manipuladas por una sola persona.

Instalación

Las placas Minionda se utilizan frecuentemente como tabiques pluviales. En zonas con abundante lluvia, su función principal es proteger las fachadas que, por su orientación, están especialmente expuestas al agua de lluvia.

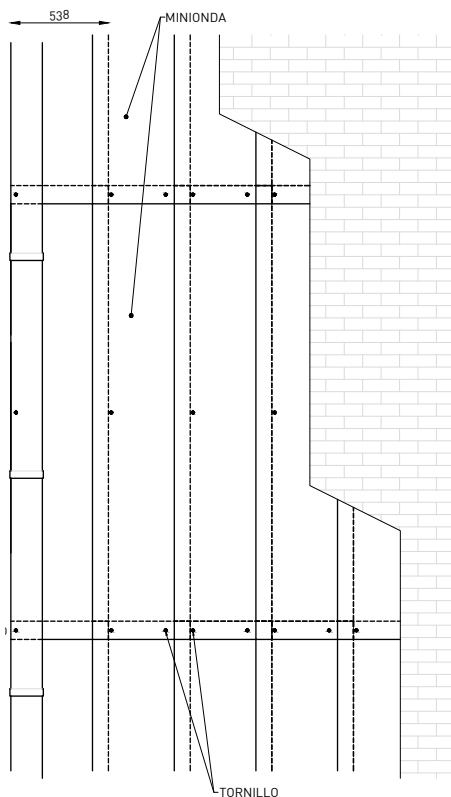
Esta solución permite complementar la impermeabilización de la fachada o medianera con una cámara de aire ventilada que se produce entre el muro y la placa.

Las placas Minionda permiten aportar un mayor aislamiento al edificio. Admiten la colocación de paneles aislantes rígidos adheridos al paramento que lo protegen de la intemperie.

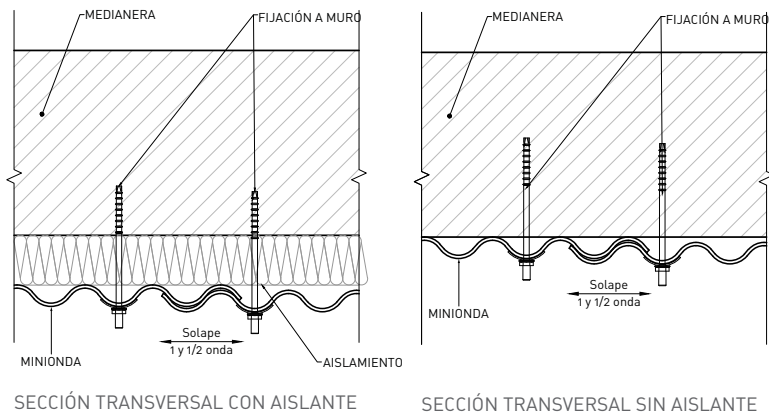
La forma de colocación es rápida y sencilla, se instalan preferentemente sobre rastreles horizontales perfectamente aplomados, o directamente sobre el muro si no presenta irregularidades que impidan un apoyo correcto de las placas.

Las placas se deben instalar por hiladas horizontales, de abajo hacia arriba.

El montaje debe hacerse a junta corrida, a la inglesa, cortando ingletes. De esta manera se consigue un mejor asentamiento de las placas y una mejor estética del conjunto terminado.



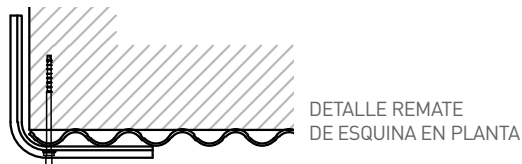
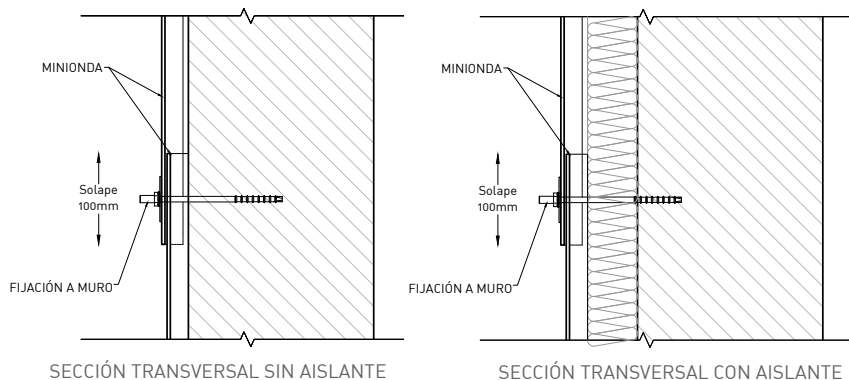
El **solape lateral** de las placas debe ser de **1 onda y media**, de esta manera se logrará una mayor estanqueidad al viento y a la lluvia y se eliminarán ruidos aerodinámicos.



La **situación de los anclajes** será centrada en el apoyo del solape transversal, en **2ª onda y en penúltima onda (6ª)**. Si hubiera un apoyo intermedio se colocaría únicamente un tornillo en la 2ª onda de dicho apoyo intermedio.

La **separación máxima vertical entre fijaciones** será de **1,37 m**.

El **solape trasversal** será siempre superior a **10 cm**.



Seguridad y salud

Todos los materiales Euronit disponen de ficha de seguridad, póngase en contacto con nuestra Oficina Técnica para obtener la versión más reciente.

Las placas Euronit no son una superficie transitable, se deben disponer medidas de seguridad como redes, vayas perimetrales, pasarelas, etc...

Deben cumplirse todas las regulaciones nacionales y locales en materia de seguridad y salud.

Consejos y restricciones

Las placas pueden ser pintadas. La superficie de la placa deberá estar limpia y seca y la pintura deberá ser específica de intemperie, acrílica y permeable al vapor de agua para facilitar la transpirabilidad del fibrocemento.

En caso de tener restos de fibrocemento al término de la obra, éstos podrán gestionarse como cualquier otro material de construcción de tipo árido o cementoso, pudiéndolos retirar a un centro de vertidos de materiales de construcción.

Las placas o paneles de cubierta no serán en ningún caso soporte de agarre de ninguna otra instalación como puedan ser carteles, focos, canalones, etc. Este tipo de instalaciones siempre se atornillarán a la estructura y no deberán afectar al comportamiento ni las prestaciones de las placas.

Descargo de responsabilidad

La información de este documento es correcta en el momento de su emisión, póngase en contacto con Euronit para asegurarse de que tiene la versión más reciente.

Toda la información contenida en este documento está protegida por derechos de autor ©.

Todas las figuras contenidas en este documento son ilustraciones, no deben utilizarse como dibujos de construcción.

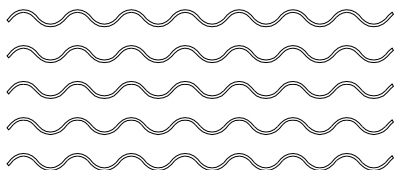
Al tratarse de un material cementoso, pueden existir leves diferencias de tonalidad entre placas.

Garantía – Aceptación del material

Euronit proporcionará garantía únicamente sobre los materiales que hayan sido instalados conforme a la versión más reciente de la "Guía rápida de instalación Minionda".

La garantía se limita al valor del material Euronit, o a la sustitución de éste en su caso, no se admitirán gastos derivados, directos o indirectos.

Revise el material antes de instalarlo, no se admitirá reclamación de material identificado como defectuoso pero instalado tras su suministro.



Euronit
www.euronit.es

EURONIT FACHADAS Y CUBIERTAS, S.L.

Ctra. de Segovia, A-601 Km. 21
Parque Empresarial Portillo - Parc. 3-4
47160 Portillo, Valladolid - España
+34 983 660 620

ATENCIÓN COMERCIAL

+34 635 024 899
info.euronit@etexgroup.com

PEDIDOS:

+34 983 102 892
pedidos.euronit@etexgroup.com

